

売地

備後三日市駅

更地渡し 1号地

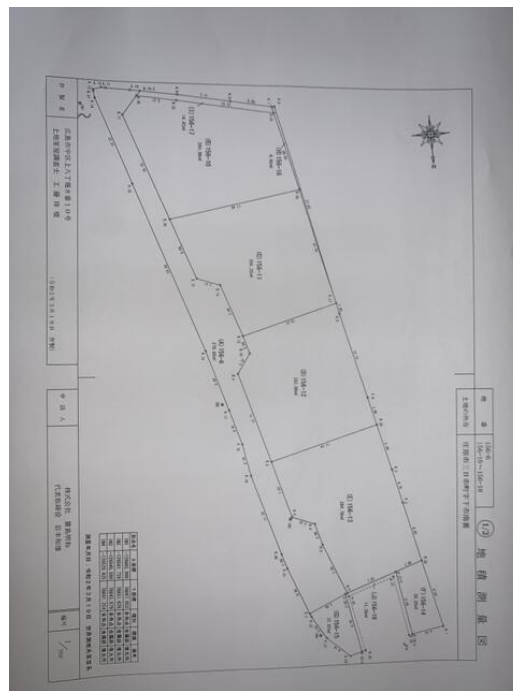
土地面積
公簿 264.98㎡

現況
更地

引渡し時期
即時

チェックポイント！

整形地,下水道



物件種目	売地		
最適用途	住宅用地		
最寄駅	備後三日市		
土地面積	公簿 264.98㎡	私道面積 (共有持分)	なし
価格	780万円	坪単価	@9.74万円

物件所在地	広島県庄原市三日市町		
交通	芸備線 備後三日市 徒歩14分		
土地権利	所有権	地目	宅地
都市計画	市街化区域	用途地域	1種低層
建ぺい率	50%	容積率	100%
他の法令上の制限			
地勢			
建築条件			
現況	更地		
引渡し(時期)方法	即時 / 更地渡し		
開発許可番号			
接道状況(角地・間口)	東4.0m 公道 接面15.0m		
設備	下水道		
備考	利用駅1：芸備線 備後庄原 徒歩22分		

この図面は物件情報の一部を抜粋して掲載しております。(現況優先)
付帯条件や別途料金等が発生する場合がありますのでご確認ください。

at home

infosheet 物件番号 69709335037

広島県知事免許(6)第8077号 〒728-0006 広島県三次市島敷町351-2

有限会社アサヒ不動産

TEL : 0824-63-2992 FAX : 0824-63-0882 定休日 : 不定休

■取引態様：専属専任